

Micro**certification**

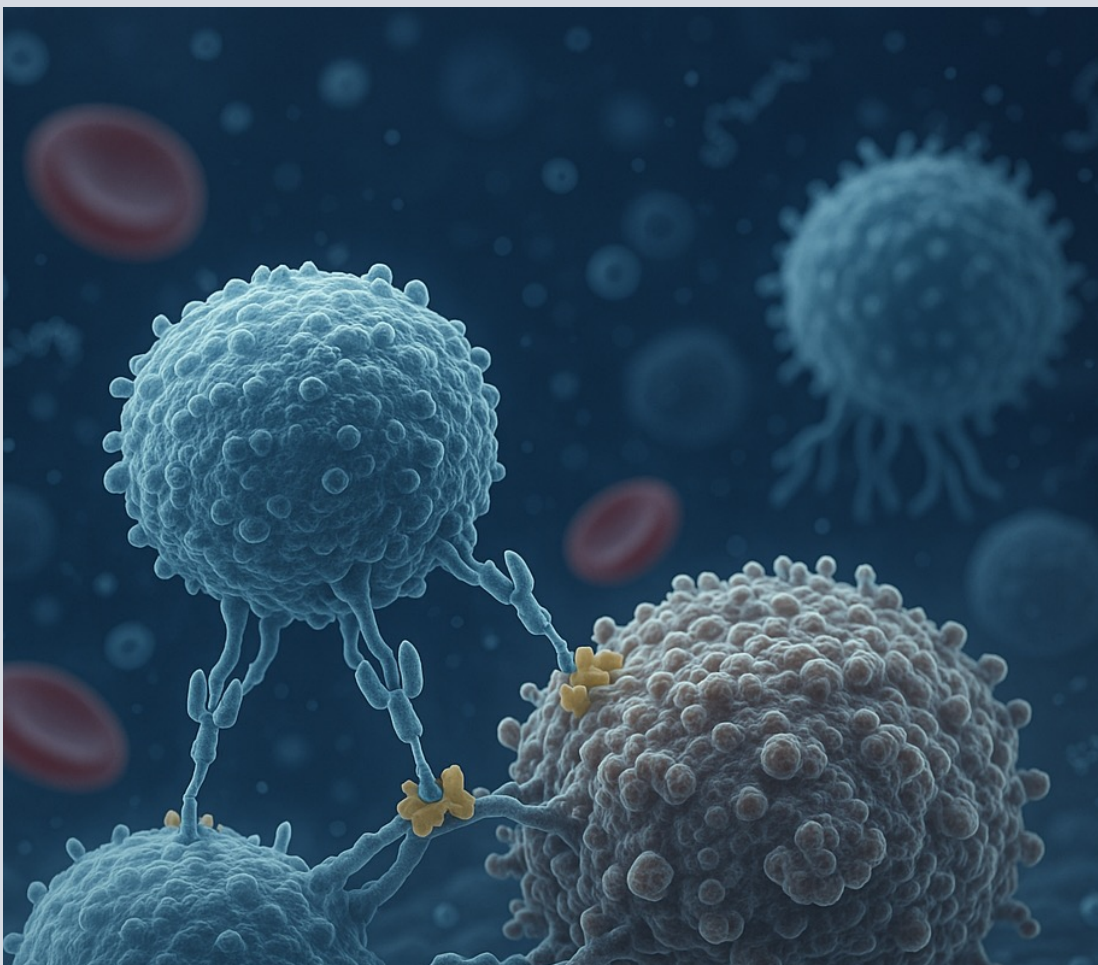


**FACULTÉ DE
MÉDECINE**
MONTPELLIER-NÎMES
DEPUIS 1220

Prise en charge des patients traités par cellules CAR T en Onco-Hématologie

Formation présentielle

Responsable pédagogique : Docteur Caroline BRET



PRISE EN CHARGE DES PATIENTS TRAITÉS PAR CELLULES CAR T EN ONCO-HÉMATOLOGIE

Microcertification



Rejoignez une formation unique, animée par une équipe pédagogique composée de professionnels de santé issus des disciplines clés impliquées dans la prise en charge des patients traités par cellules CAR T.

Forts d'une expérience hospitalière reconnue dans l'un des premiers centres français à avoir développé cette thérapie révolutionnaire, les enseignants vous guideront à travers les enjeux cliniques, biologiques et organisationnels de ce traitement de pointe.

LE FORMAT « MICROCERTIFICATION »

Cette formation est organisée sous forme de microcertification de niveau 1 (maîtrise des savoirs de base).

Une microcertification est une formation courte et ciblée permettant d'acquérir des compétences spécifiques dans un domaine précis. Certifiante, elle se concentre sur des savoir-faire concrets.

OBJECTIFS PÉDAGOGIQUES

MAÎTRISER LE PARCOURS PATIENT

Comprenez chaque étape de la prise en charge globale d'un patient traité par cellules CAR-T, de l'évaluation initiale au suivi post-thérapeutique, dans les différents domaines d'application en hématologie

COLLABORER EN ÉQUIPE PLURIDISCIPLINAIRE

Explorez le rôle essentiel de chaque professionnel impliqué dans cette approche innovante.

ANTICIPER ET GÉRER LES EFFETS SECONDAIRES

Décryptez les complications potentielles et les stratégies de gestion adaptées.

METTRE EN PLACE LE SUIVI BIOLOGIQUE

Familiarisez-vous avec les outils de suivi biologique

PUBLIC CIBLE ET PRÉ-REQUIS

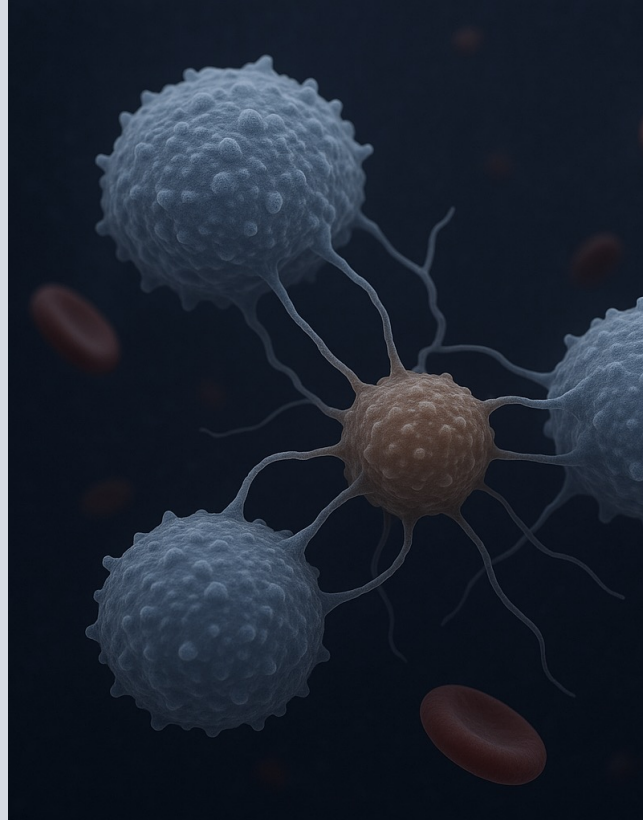
Professionnels de santé des filières médicales
Médecins
Pharmaciens
Vétérinaires

Internes en Médecine, Pharmacie et Biologie médicale

Professionnels de santé des filières paramédicales
Infirmiers impliqués dans le suivi des patients CAR T
Infirmiers en pratique avancée
Techniciens de laboratoire impliqués dans le suivi des patients CAR T
Ingénieurs hospitaliers impliqués dans le suivi des patients CAR T

Chercheurs ou ingénieurs de recherche des filières scientifiques (niveau minimal requis : Master II)

Industriels pharmaceutiques et en biotechnologie (étude des dossiers au cas par cas)



PRISE EN CHARGE DES PATIENTS TRAITÉS PAR CELLULES CAR T EN ONCO-HÉMATOLOGIE

Microcertification



PROGRAMME *

- COURS 01** L'utilisation des CAR T en onco-hématologie, généralités
- COURS 02** Le rôle de l'infirmier coordinateur
- COURS 03** La consultation d'éligibilité
- COURS 04** La consultation pharmaceutique
- COURS 05** Etapes pré-administration et phase d'administration des cellules CAR T
- COURS 06** Prise en charge des patients en réanimation
- COURS 07** Les complications neurologiques
- COURS 08** Traitement des lymphomes : retour d'expérience du clinicien
- COURS 09** Traitement du myélome : retour d'expérience du clinicien
- COURS 10** Traitement des leucémies aiguës : retour d'expérience de l'hémato-onco pédiatre
- COURS 11** Le suivi biologique : retour d'expérience du biologiste

* à titre indicatif, susceptible d'être adapté

L'ÉQUIPE PÉDAGOGIQUE

Professeur Charles HERBAUX, Professeur Xavier AYRIGNAC, Professeur Jérôme MOREAUX, Professeur Alexandre THERON, Docteur Caroline BRET, Docteur Laure VINCENT, Dr Tarik KANOUNI, Dr Laura PLATON, Docteur Adeline QUINTARD, Mme Jessica NOIR, Mme Laura SALAYET

ORGANISATION ET INFORMATIONS PRATIQUES

DÉROULEMENT : formation en présentiel
durée : 2 jours consécutifs
lieu : Montpellier
période : 1^{er} semestre

TARIFS :
formation initiale : 400 euros
formation financée à titre personnel : 600 euros
formation financée par un tiers : 1200 euros
+ *droits universitaires*

CANDIDATER : envoyer CV, lettre de motivation et copie des diplômes au secrétariat universitaire **au plus tard fin octobre** par mail à : charlotte.chanal@umontpellier.fr

INFORMATIONS ET CONTACT :
Mme Charlotte CHANAL
secrétariat universitaire
charlotte.chanal@umontpellier.fr
+33 4 67 02 87 22

SITE EN LIGNE : <https://du-diu-facmedecine.umontpellier.fr>