

# Diplôme Universitaire

## Pathologie érythrocytaire

### Objectifs de la formation

- Approfondir les principaux diagnostics étiologiques et différentiels de la pathologie érythrocytaire.
- Décrire les principes et les modalités de réalisation des examens biologiques permettant de les diagnostiquer, d'explorer ou d'assurer un suivi médical.
- Hiérarchiser la prescription et interpréter les résultats de ces examens.

### Programme de la formation

**Module 1 : Anémies communes et diagnostic biologique de la pathologie érythrocytaire**

**Module 2 : Pathologie de l'hémoglobine**

**Module 3 : Pathologie de la membrane érythrocytaire**

**Module 4 : Enzymopathies érythrocytaires**

**Module 5 : Autres maladies rares du globule rouge**

**Module 6 : Explorations complémentaires et cas cliniques**

Les participants disposent d'un espace de cours dédié qui met à leur disposition tous les supports pédagogiques.

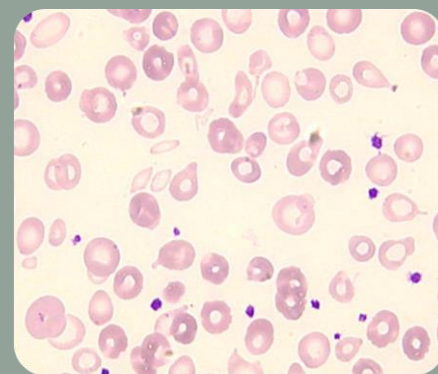
### Avec la participation de

Béatrice Gulbis (Bruxelles), Isabelle Thuret (Marseille), Céline Renoux, Philippe Joly (Lyon), Loïc Garçon (Amiens), Lydie da Costa (Paris), Serge Pissard (Créteil), Emmanuel Richard (Bordeaux), Suzanne Verlhac (Paris), François Girodon (Dijon), Lamisse Mansour (Paris), Radjiv Goulabchand et Antonia Perez Martin (Nîmes) ; et Stéphanie Badiou, Ivan Bertchansky, Aurélie Conte, Caroline Bret, Constance Delaby, Muriel Giansily Blaizot, Yvon Sterckers, Perrine Mahe, Tarik Kanouni, Philippe Quittet, Franciane Paul, Jennifer Russello (Montpellier).

### Public

Internes en biologie médicale, hématologie et médecine interne. Biologistes (médecins, pharmaciens ou scientifiques) ; hématologues ; pédiatres ; gynécologues-obstétriciens ; Internistes, médecins généralistes ; médecins des EFS

*Ouverture possible aux professions paramédicales (sur dossier)*



### Enseignement

70 heures en présentiel  
(2 séminaires d'une semaine)  
10 heures de e-learning

Validant DPC

### Enseignant responsable

**Prof. Patricia AGUILAR- MARTINEZ**  
CHRU de Montpellier

**Durée de la formation : 1 an**

**Validation : 1 session**

Module en ligne  
Contrôle écrit final

### Secrétariat :

rebecca.tabar.umontpellier.fr

Pour toute demande d'information sur le contenu pédagogique ou le calendrier de la formation, merci de prendre contact avec le secrétariat, par mail, ou par téléphone au 04 67 02 70 36.

<https://du-diu-facmedecine.umontpellier.fr/diplome-pathologie-erythrocytaire-144>